



Recursos para bicicletas

- **BIKE TIGARD**
www.tigard-or.gov/BikeTigard
- **PROGRAMA ODOT PARA BICICLETAS Y PEATONES**
www.oregon.gov/odot/hwy/bikeped
- **TRIMET Y BICICLETAS**
trimet.org/howtoride/bikes
- **BICICLETAS WASHCO**
washcobikes.org
- **ALIANZA DE TRANSPORTE DE WESTSIDE**
wta-tma.org

Hay copias de este mapa disponibles en la mayoría de las instalaciones de la ciudad de Tigard, incluido el Ayuntamiento de Tigard y la Biblioteca Pública de Tigard. También se pueden solicitar copias en nuestro sitio web www.tigard-or.gov/BikeTigard

Copias de este mapa están disponibles en español y se pueden encontrar en www.tigard-or.gov/BikeTigard

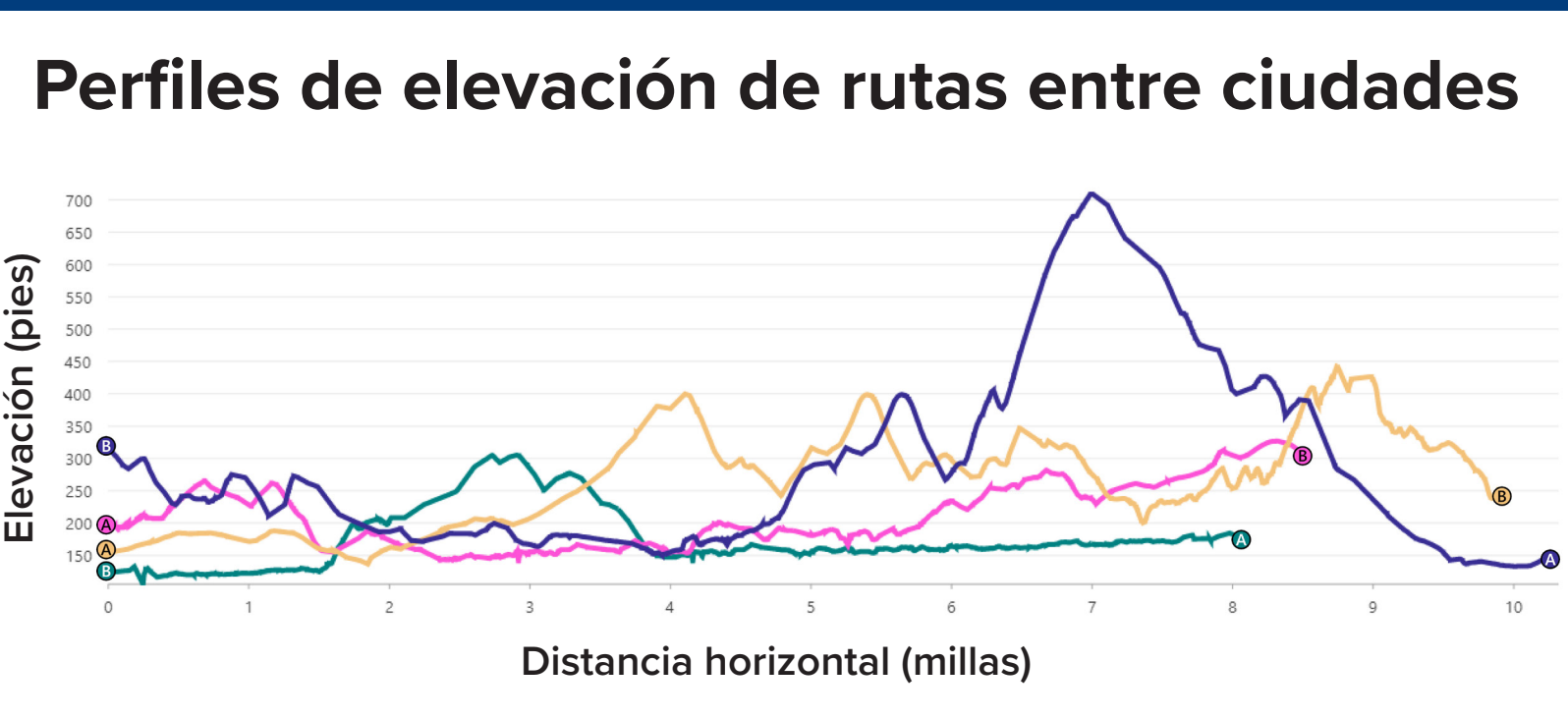
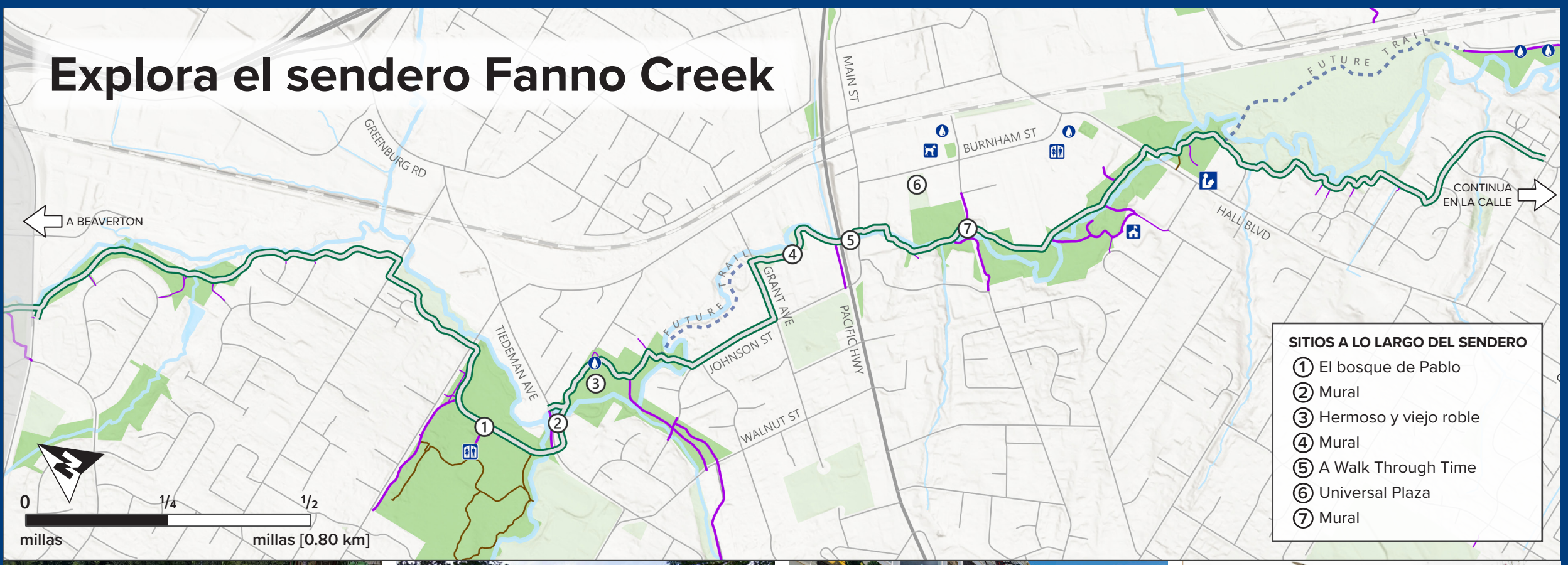
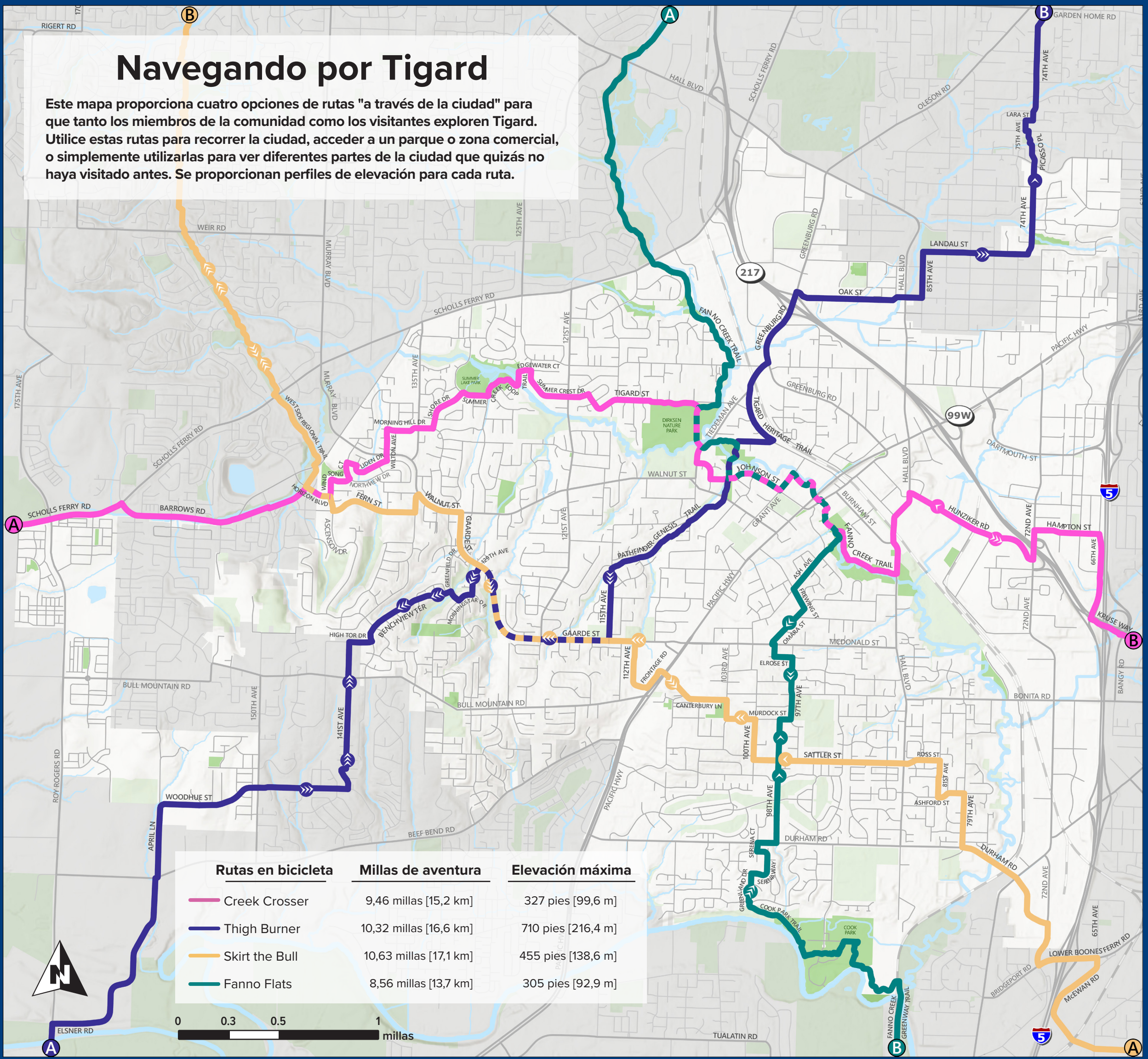


¡Utilice el mapa interactivo de bicicletas con su teléfono inteligente!

maps.tigard-or.gov/TigardBikeMap

CIUDAD DE Tigard
13125 SW Hall Blvd., Tigard, OR 97223
503-639-4171 • www.tigard-or.gov

La ciudad de Tigard ha hecho todo lo posible para proporcionar un mapa utilizable, preciso y de alta calidad; sin embargo, la información es solo orientativa. Los usuarios de mapas asumen todos los riesgos en cuanto a la calidad, precisión u omisiones de la información del mapa y aceptan utilizarla bajo su propio riesgo.



Consejos de seguridad y leyes sobre bicicletas

UTILICE SEÑALES CON LAS MANOS. Las señales manuales indican a los conductores lo que piensa hacer. Para hacer señales, apunte en la dirección en la que está girando. Se requiere señalar 100 pies [30,4 km] antes de girar.

GIRE CORRECTAMENTE. Hay dos formas de girar a la izquierda; 1) Como un vehículo: mirar hacia atrás, hacer señales, pasar al carril izquierdo y girar a la izquierda. 2) Como un peatón: conducir hasta la esquina más alejada de la intersección, girar su bicicleta y esperar hasta que sea seguro antes de cruzar.

EVITE LOS PELIGROS EN LA CARRETERA. Esté atento a las vías del tren, rejillas de alcantarillado, tapas de alcantarillas, pavimento aceitoso, hojas mojadas, grava y hielo. Cruce las vías del tren en ángulo recto. No pase por charcos grandes; pueden ocultar un bache.

ESTÉ ATENTO A LOS AUTOS QUE SALEN. Esté alerta y espere lo inesperado. Haga contacto visual con los conductores antes de continuar. Suponga que no lo ven hasta que esté seguro de que lo hacen.

PREPÁRESE PARA LAS CONDICIONES URBANAS. Las luces delanteras y los reflectores traseros o luces traseras son obligatorios por ley si conduce al anochecer, al amanecer o de noche. Considere tener un espejo retrovisor, guardabarros para la lluvia, un timbre o un portabicicletas o una bolsa para bicicletas para llevar artículos de primera necesidad.

OBEDIENZA LAS SEÑALES DE TRÁNSITO Y LOS SEMÁFOROS. Obedezca las mismas leyes de tránsito que los automovilistas. Deténgase por completo ante los semáforos en rojo fijo y ante los semáforos en amarillo si aún no se encuentra en la intersección.

TENGA CUIDADO AL ADELANTARSE Y SEPA LO QUE HAY DETRÁS DE USTED. Los ciclistas pueden adelantarse en el tráfico lento o detenido por la derecha solo cuando sea seguro. Tenga mucho cuidado al adelantarse a los automóviles y manténgase alejado del punto ciego de un automovilista, ya que es posible que este no haga señales al girar. Entréñese para mirar por encima del hombro sin perder el equilibrio ni desviarse, o utilice un espejo retrovisor.

NOTA: En Oregon, a los ciclistas se les permite tratar las señales de alto como señales de CEDER EL PASO, lo que significa que pueden avanzar a través de las intersecciones sin detenerse por completo. Los ciclistas deben ceder el paso al resto del tráfico legal y a los peatones y tener precaución en todas las intersecciones.

UNCA CONDUZCA EN CONTRA DEL TRÁFICO. Conduzca siempre por el lado derecho en la misma dirección que el tráfico de al lado. Los automovilistas no miran a los ciclistas que circulan por el lado equivocado de la carretera.

CEDA EL PASO A LOS PEATONES. Al adelantarse, reduzca la velocidad, dé una advertencia audible o use un timbre para bicicletas y espere a que el peatón se mueva. Las aceras están diseñadas para peatones, no para ciclistas; sea cortés y tenga especial precaución al usar la acera.

¡Siempre use un casco!
Consejos de seguridad e ilustraciones cortesía de ODOT y Metro

Para obtener más información sobre cómo circular de forma segura y legal en las calles, caminos y autopistas de Oregon, consulte el Manual para Ciclistas de Oregon (disponible en su DMV local o en línea en www.oregon.gov/odot/hwy/bikeped under Publications).

Para informar un peligro en la carretera

CIUDAD DE TIGARD
División de mantenimiento de calles
503-718-2591
www.tigard-or.gov/pw_request

CARRETERAS DEL CONDADO DE WASHINGTON
503-846-ROAD (7623)
www.wc-roads.com

DEPARTAMENTO DE TRANSPORTE DE OREGÓN
Centro de Despacho Regional
503-731-8200
www.oregon.gov/odot

POLICÍA DE TIGARD PARA CASOS QUE NO SEAN UNA EMERGENCIA
503-629-0111

Rutas en Bike Tigard

- Carril de bicicletas del vecindario
- Volumen o velocidad de tráfico moderados
- Mayor volumen de tráfico o velocidad
- El volumen de tráfico o la velocidad más grandes
- Línea doble indica bicisenda
- Área de precaución

Infraestructura para bicicletas/peatones

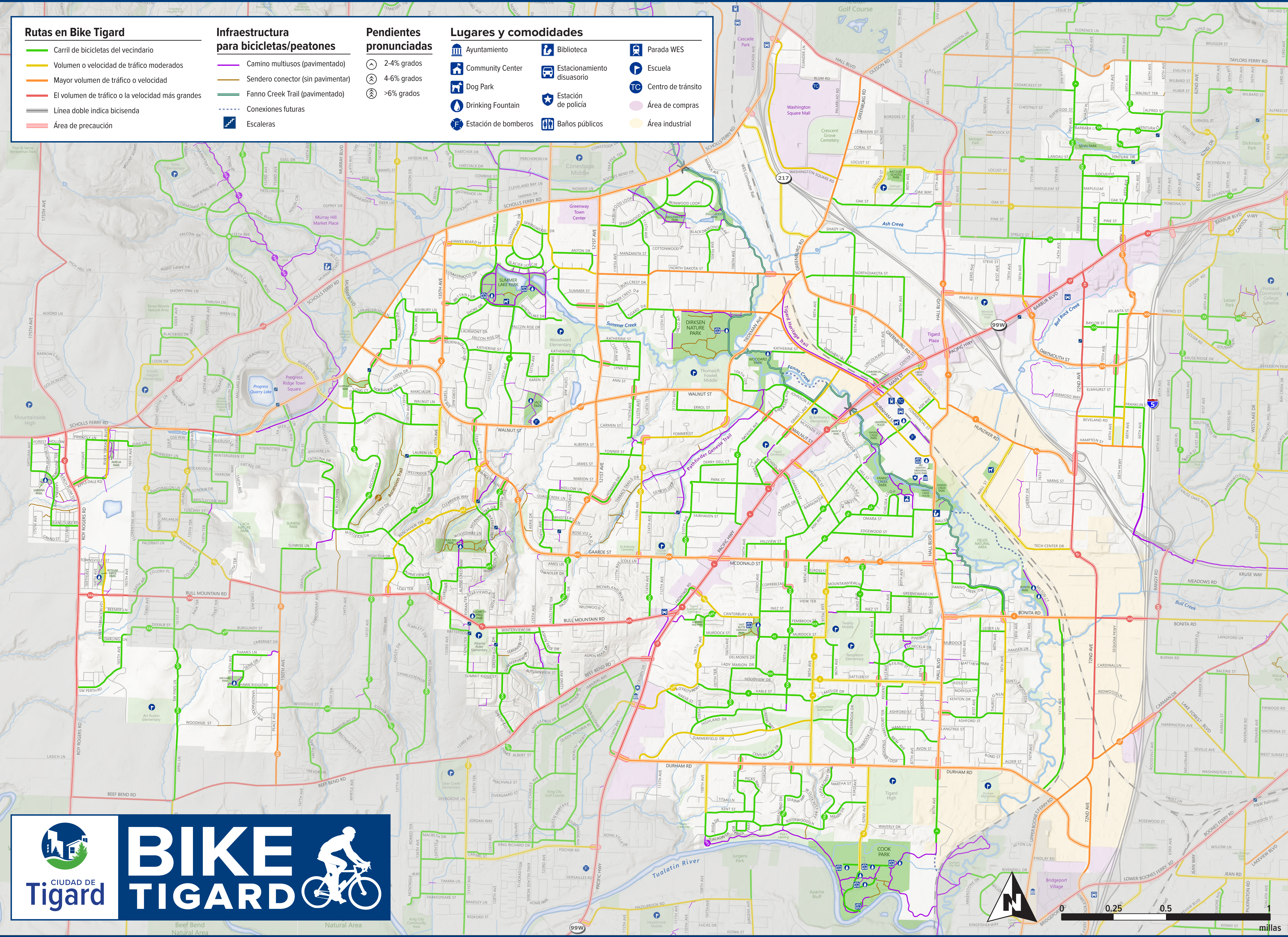
- Camino multiusos (pavimentado)
- Sendero conector (sin pavimentar)
- Fanno Creek Trail (pavimentado)
- - - Conexiones futuras
- ▬ Escaleras

Pendientes pronunciadas

- ⤴ 2-4% grados
- ⤴ 4-6% grados
- ⤴ >6% grados

Lugares y comodidades

- | | | |
|-------------------|----------------------------|--------------------|
| Ayuntamiento | Biblioteca | Parada WES |
| Community Center | Estacionamiento disuasorio | Escuela |
| Dog Park | Estación de policía | Centro de tránsito |
| Drinking Fountain | Estación de bomberos | Área de compras |
| Baños públicos | Área industrial | |



BIKE TIGARD

0 0.25 0.5

millas